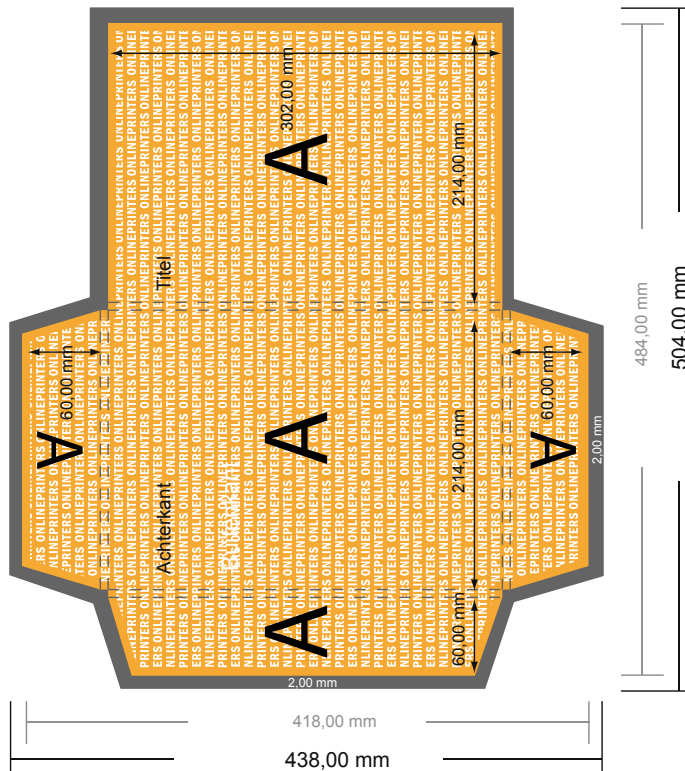


Exclusieve presentatiemappen met optionele accessoires

DIN A4 - Standaard formaat

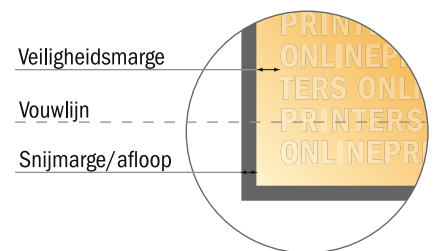
#13 Formaataanzicht 90 graden gedraaid.



LET OP

Verwijder de stanscontour uit de downloadsjabloon voordat u uw drukgegevens aanmaakt. Geef de positie van de stansvorm aan de hand van een tweede bestand aan (bestand ter aanzicht).

- Gegevensformaat: 50,40 x 43,80 cm
- Eindformaat (gesloten): 21,40 x 30,20 cm
- Vulhoogte: 6,00 mm
- Veiligheidsmarge**
4 mm: afstand van de tekst/informatie tot aan de rand van het eindformaat: dit voorkomt dat bij het schoonsnijden teveel wordt uitgesneden.

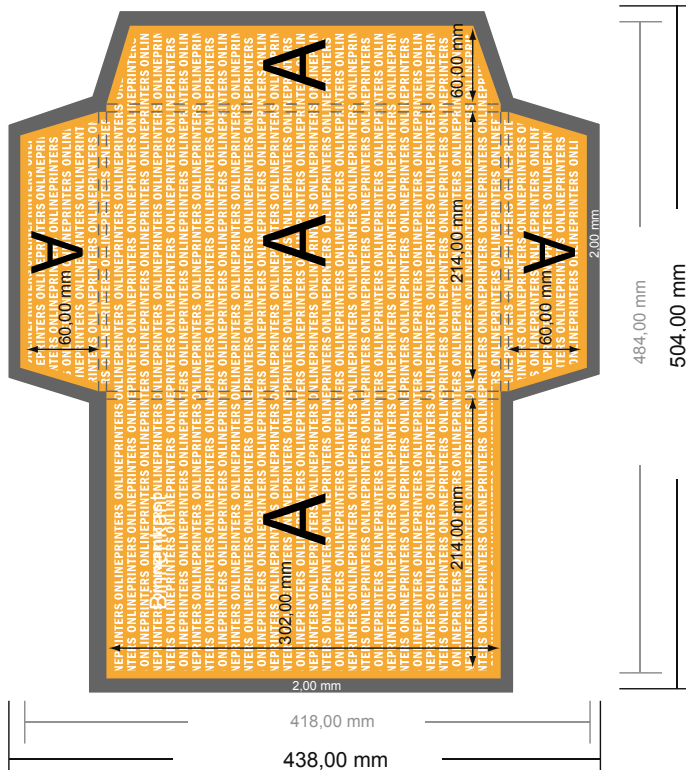


Let op:

- Houd de snijmarge/afloop en de veiligheidsmarge zoals aangegeven aan.
- Geef achtergrondkleuren, afbeeldingen of grafisch materiaal tot aan de rand van het gegevensformaat vorm.
- Tijdens de productie kunnen door het snijden, stansen en vouwen toleranties optreden.
- Deze werktekening is niet op ware grootte.
- Informatie over het gegevensformaat/aanleverformaat vindt u onder het menupunt "Drukgegevens" op

Exclusieve presentatiemappen met optionele B1/A4- standaard formaat accessoires

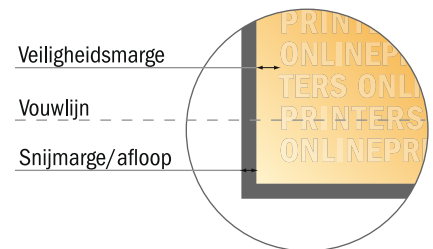
#13 Formaataanzicht 90 graden gedraaid.



LET OP

Verwijder de stanscontour uit de downloadsjabloon voordat u uw drukgegevens aanmaakt. Geef de positie van de stansvorm aan de hand van een tweede bestand aan (bestand ter aanzicht).

- Gegevensformaat:
50,40 x 43,80 cm
- Eindformaat (gesloten):
21,40 x 30,20 cm
- Vulhoogte:
6,00 mm
- **Veiligheidsmarge**
4 mm: afstand van de tekst/
informatie tot aan de rand van het
eindformaat: dit voorkomt dat bij
het schoonsnijden teveel wordt
uitgesneden.



Let op:

- Houd de snijmarge/afloop en de veiligheidsmarge zoals aangegeven aan.
- Geef achtergrondkleuren, afbeeldingen of grafisch materiaal tot aan de rand van het gegevensformaat vorm.
- Tijdens de productie kunnen door het snijden, stansen en vouwen toleranties optreden.
- Deze werktekening is niet op ware grootte.
- Informatie over het gegevensformaat/aanleverformaat vindt u onder het menupunt "Drukgegevens" op