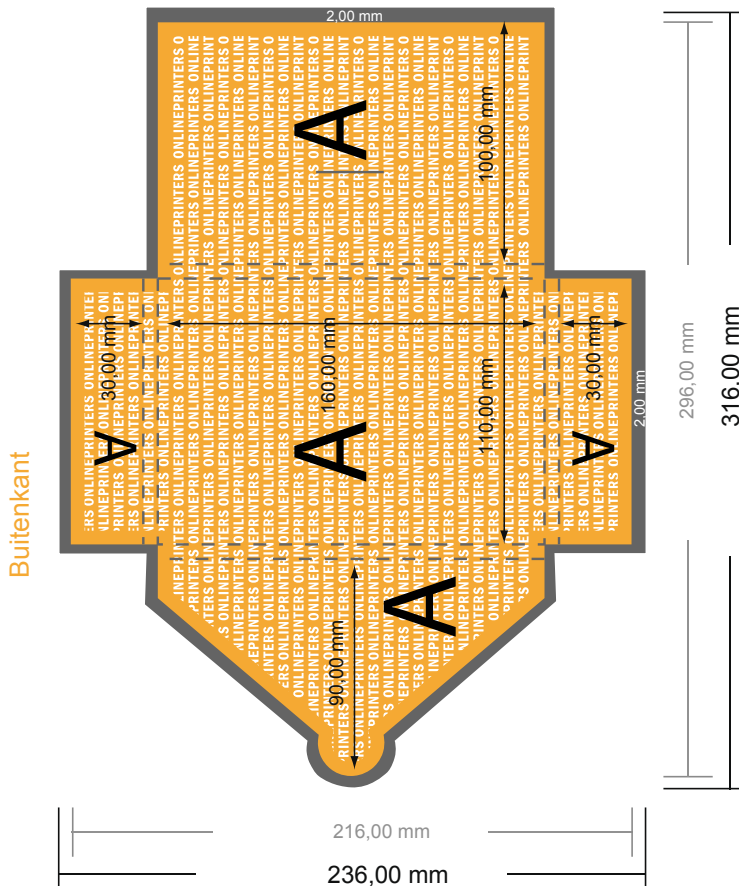


Presentatiemappen met sluitlip

DIN-A6 • Staand formaat

#40 Formaataanzicht 90 graden gedraaid.



LET OP

Verwijder de stanscontour uit de downloadsjabloon voordat u uw drukgegevens aanmaakt. Geef de positie van de stansvorm aan de hand van een tweede bestand aan (bestand ter aanzicht).

- Gegevensformaat:
31,60 x 23,60 cm
- Eindformaat (gesloten):
11,00 x 16,00 cm
- Vulhoogte:
6,00 mm
- **Veiligheidsmarge**
4 mm: afstand van de tekst/informatie tot aan de rand van het eindformaat: dit voorkomt dat bij het schoonsnijden teveel wordt uitgesneden.

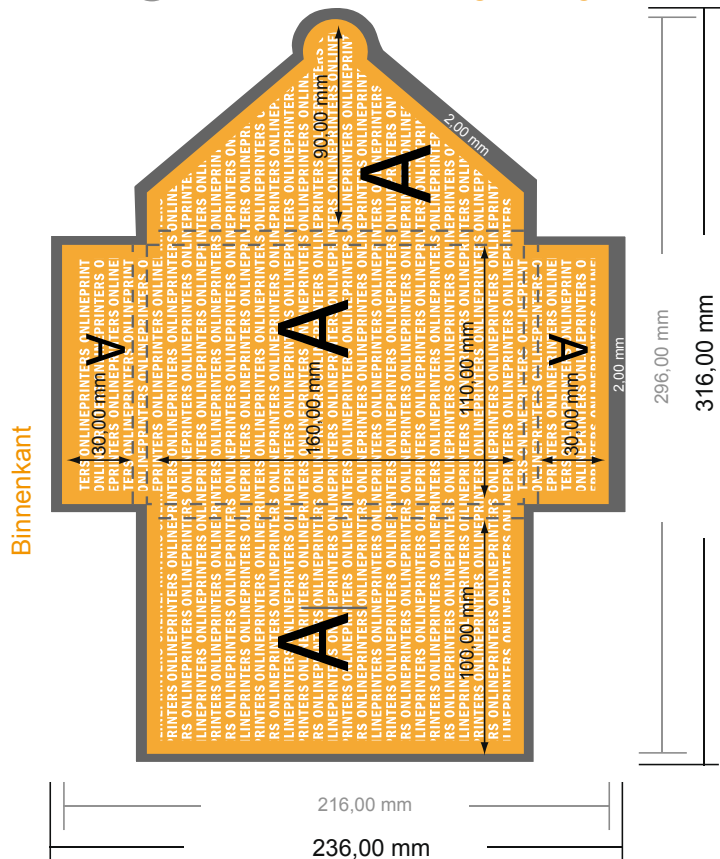
Let op:

- Houd de snijmarge/afloop en de veiligheidsmarge zoals aangegeven aan.
- Geef achtergrondkleuren, afbeeldingen of grafisch materiaal tot aan de rand van het gegevensformaat vorm.
- Tijdens de productie kunnen door het snijden, stansen en vouwen toleranties optreden.
- Deze werktekening is niet op ware grootte.
- Informatie over het gegevensformaat/aanleverformaat vindt u onder het menupunt "Drukgegevens" op www.onlineprinters.nl

Presentatiemappen met sluitlip

DIN-A6 • Staand formaat

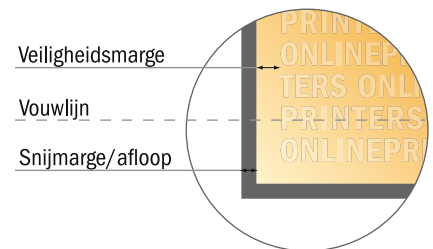
#40 Formaatanzicht 90 graden gedraaid.



LET OP

Verwijder de stanscontour uit de downloadsjabloon voordat u uw drukgegevens aanmaakt. Geef de positie van de stansvorm aan de hand van een tweede bestand aan (bestand ter aanzicht).

- Gegevensformaat: 31,60 x 23,60 cm
- Eindformaat (gesloten): 11,00 x 16,00 cm
- Vulhoogte: 6,00 mm
- **Veiligheidsmarge**
4 mm: afstand van de tekst/informatie tot aan de rand van het eindformaat: dit voorkomt dat bij het schoonsnijden teveel wordt uitgesneden.



Let op:

- Houd de snijmarge/afloop en de veiligheidsmarge zoals aangegeven aan.
- Geef achtergrondkleuren, afbeeldingen of grafisch materiaal tot aan de rand van het gegevensformaat vorm.
- Tijdens de productie kunnen door het snijden, stansen en vouwen toleranties optreden.
- Deze werktekening is niet op ware grootte.
- Informatie over het gegevensformaat/aanleverformaat vindt u onder het menupunt "Drukgegevens" op www.onlineprinters.nl