

Vrije invoer formaat

snijmarge:
3 mm

Veiligheidsmarge:
4 mm
afstand van de tekst/informatie tot aan de rand van het eindformaat: dit voorkomt dat bij het schoonsnijden teveel wordt uitgesneden.

Z breedte
X lengte
Y hoogte

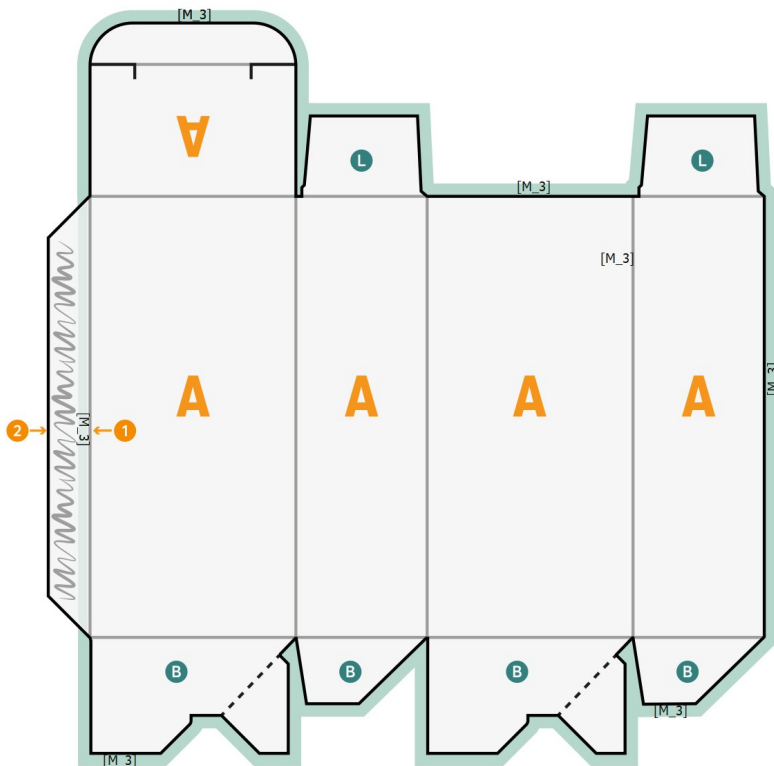
Let op:

Houd de snijmarge/afloop en de veiligheidsmarge zoals aangegeven aan.

Geef achtergrondkleuren, afbeeldingen of grafisch materiaal tot aan de rand van het gegevensformaat vorm.

Tijdens de productie kunnen door het snijden, stansen en vouwen toleranties optreden.

Informatie over het gegevensformaat/aanleverformaat vindt u onder het menupunt *Drukgegevens* op www.onlineprinters.be



- B** Bodem
- N** Niet zichtbaar
- L** Beperkt zichtbaar deel
- snijmarge

- 1 Drukmotief moet aan de binnenkant van de lijmstrook 3 mm naar binnen doorlopen
[T_PACK_1_B]
- 2 Rest van de lijmstrook moet onbedrukt blijven
[T_PACK_2_B]
- 3 Snijmarge omlpend 3 mm
- 4 Zwarte elementen alleen met 100 % zwart aanmaken (bijv. barcodes zoals EAT). Teksten, objecten en grafisch beeldmateriaal moeten in 100 % zwart zijn aangelegd, geen grijstinten
- 5 Inktbezetting maximaal 300 %

Vrije invoer formaat

snijmarge:
3 mm

Veiligheidsmarge:
4 mm
afstand van de tekst/informatie tot aan de rand van het eindformaat: dit voorkomt dat bij het schoonsnijden teveel wordt uitgesneden.

Let op:

Houd de snijmarge/afloop en de veiligheidsmarge zoals aangegeven aan.

Geef achtergrondkleuren, afbeeldingen of grafisch materiaal tot aan de rand van het gegevensformaat vorm.

Tijdens de productie kunnen door het snijden, stansen en vouwen toleranties optreden.

Informatie over het gegevensformaat/aanleverformaat vindt u onder het menupunt *Drukgegevens* op www.onlineprinters.be